

Attention

Ne pas monter sur les ouvrages en pierre. Vous êtes sur des terrains privés, merci de respecter les lieux et de ne pas sortir du sentier. Suivre les bornes directionnelles et le balisage bleu.

Espace interdit à tout véhicule à moteur.
Chaussures de randonnée recommandées.

Pour votre sécurité du 1 juillet au 15 septembre, l'accès aux massifs forestiers est réglementé par arrêté préfectoral. Informations au N° de téléphone: 04 28 31 77 11

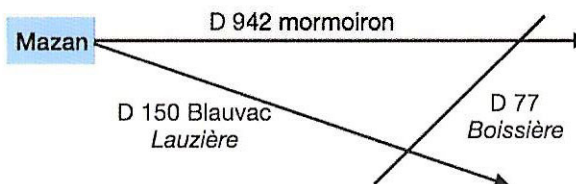
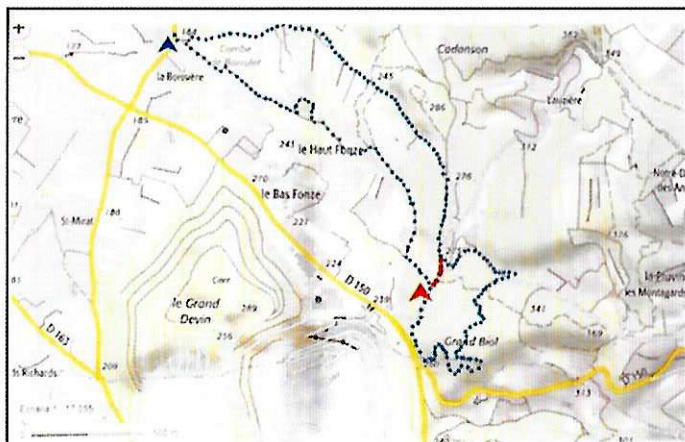
Ce parcours a été réalisé avec l'accord des propriétaires, le concours de la Mairie de Mazan, la Fondation d'Entreprise du Crédit Agricole Alpes Provence, et la participation des associations mazanaises de protection de l'environnement,

ASSEM

CULTURE & PATRIMOINE



Association Santé
Environnement Mazan



Depart de la boucle de 6,5Km

D 77 lieu-dit 'La Boissière'

GPS N44.047604 E5.154310 ou

N44°2'51"37 E5°9'15"51



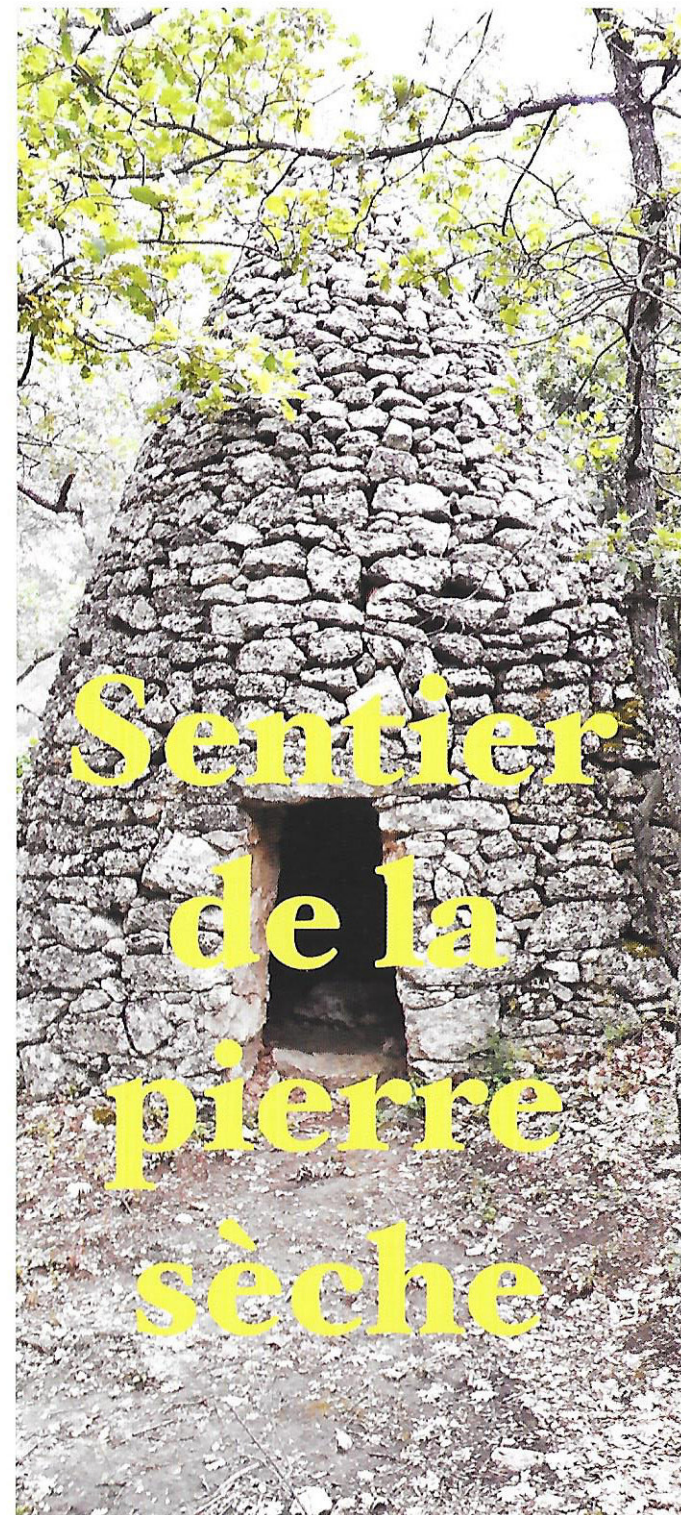
Départ de la boucle de 2,5 km

D 150 Chemin de la Lauzière

GPS N44.036068 E5.167120 ou

N44°2'9"84 E5°10'1"63

Ne pas jeter sur la voie publique - Imprimé par Créativité 06 89 44 94 98



SENTIER DE LA PIERRE SECHE ITINERAIRE PEDESTRE PATRIMONIAL

Depuis la plus haute Antiquité, on aménage ces collines et ces pentes. C'est au XI^e et XII^e siècles, sous une forte pression démographique, que se mettent en place les aménagements en terrasses, 'bancaus', en Provence, par épierrage et constructions de murets. Puis viennent les guerres, les famines, les pestes qui ralentissent ce mouvement.

Ces constructions, enclos, cabanes, cultures, reprennent avec intensité vers 1850.

Les cabanes servent aussi pendant les épidémies de peste (ici vers 1628-1631) pour mettre à l'écart les pestiférés des villes et des villages. Puis elles servent d'abris ou de remises à outils. Celles qui sont encore en état datent du XVIII^e- XIX^e siècle.

Les grands murs servaient de limites de propriété, d'enclos pour les animaux.

Sur le cadastre Napoléonien de 1808, ces 'bancaus' abritent des oliviers, de la vigne, des cerisiers, des céréales.

Elles sont abandonnées vers la fin du XIX^e siècle. La forêt reprend alors sa place.

Le site de la Boissière et la colline de Notre Dame des Anges étaient aussi, riches en carrières pour approvisionner le village.

Construction avec la technique dite de l'encorbellement: pierres plates, brutes ou parfois retailées, sont posées à plat l'une sur l'autre, légèrement inclinées vers l'extérieur de la construction, chaque pierre s'avancant un peu vers l'intérieur, par rapport à la précédente.

